

## Catherine Commune

6 rue du Bois Joly

92000 Nanterre

06 07 70 79 45

catherinecommune@club-internet.fr

### Présentation détaillée La Pinotte

Ci dessous éléments descriptifs de la villa de la Pinotte à La Tronche

Tènement immobilier à usage d'habitation sise à

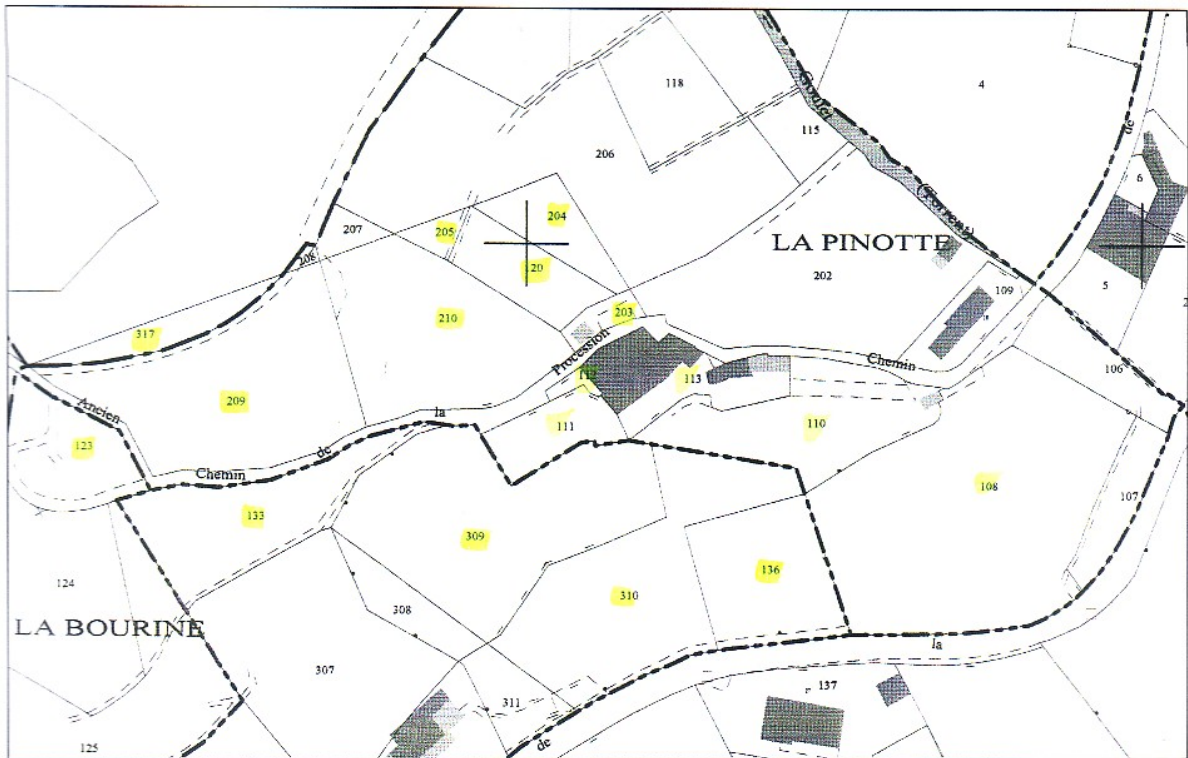
**LA TRONCHE (Isère)  
Chemin de la Pinotte**

Comprenant :

- Bâtiment principal A, élevé de rez-de-chaussée de plain pied, 2 étages au-dessus.
- Bâtiment de dépendance A<sub>1</sub>, attenant au Nord, élevé sur sous-sol, de rez-de-chaussée de plain pied sur le chemin de la Procession, 1 niveau au-dessus
- Bâtiment de dépendance B, séparé, élevé sur sous-sol, 1 étage et combles perdus au-dessus.
- Bâtiment de dépendance B<sub>1</sub>, attenant à l'Est du précédent, élevé de simple rez-de-chaussée.
- Terrain autour en nature de prés, bois taillis, jardin d'agrément, en partie clos de murs, grillages et portail.

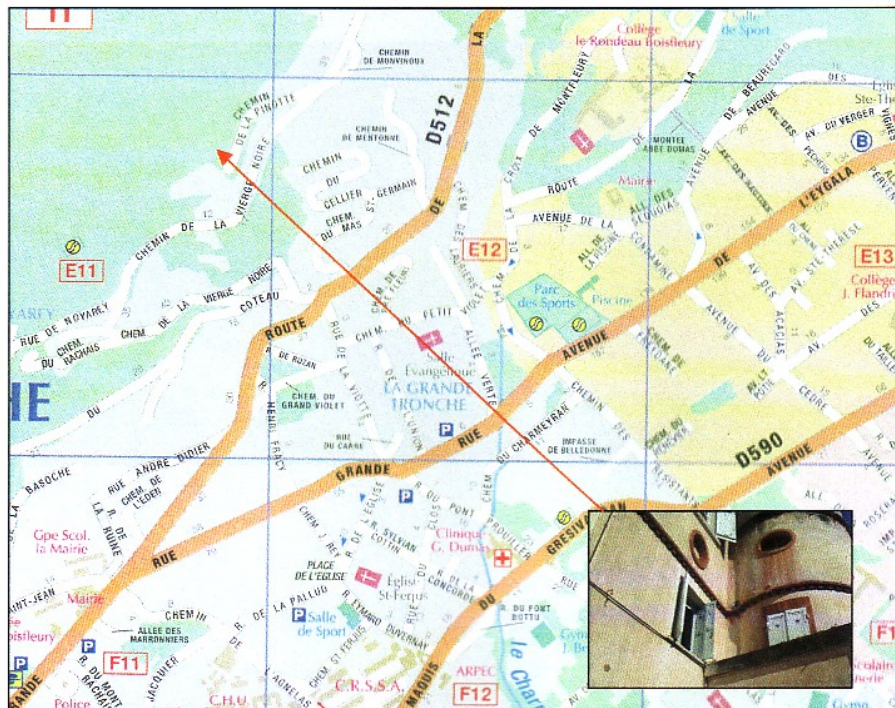
L'ensemble figurant au cadastre rénové de ladite commune

Section AD	n° 108	pour	3 572 m <sup>2</sup>
	n° 110	pour	1 200 m <sup>2</sup>
	n° 111	pour	415 m <sup>2</sup>
	n° 112	pour	42 m <sup>2</sup>
	n° 113	pour	702 m <sup>2</sup>
	n° 120	pour	532 m <sup>2</sup>
	n° 123	pour	722 m <sup>2</sup>
	n° 133	pour	1 180 m <sup>2</sup>
	n° 136	pour	1 035 m <sup>2</sup>
	n° 203	pour	130 m <sup>2</sup>
	n° 204	pour	426 m <sup>2</sup>
	n° 205	pour	108 m <sup>2</sup>
	n° 209	pour	2 100 m <sup>2</sup>
	n° 210	pour	1 754 m <sup>2</sup>
	n° 309	pour	2 348 m <sup>2</sup>
	n° 310	pour	1 975 m <sup>2</sup>
Section B	n° 317	pour	313 m <sup>2</sup>
Soit pour une contenance totale de	.....		18 554 m <sup>2</sup>



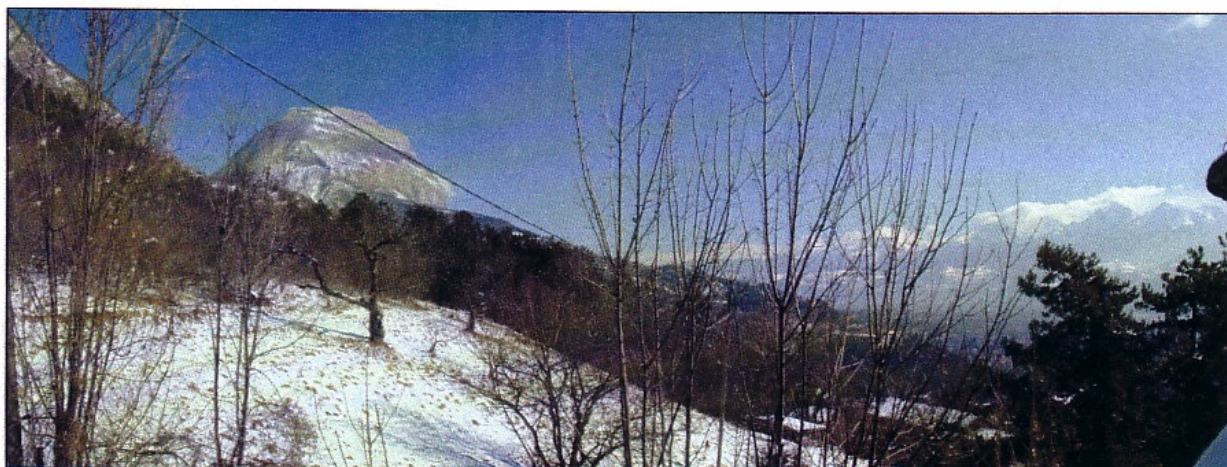
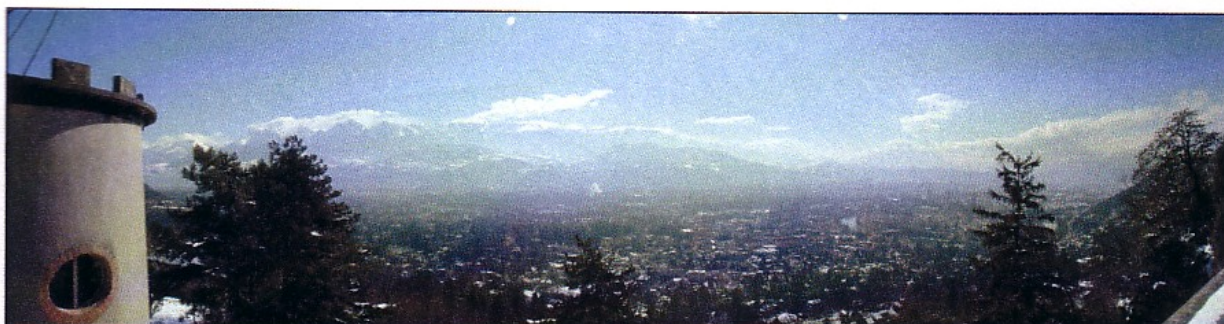
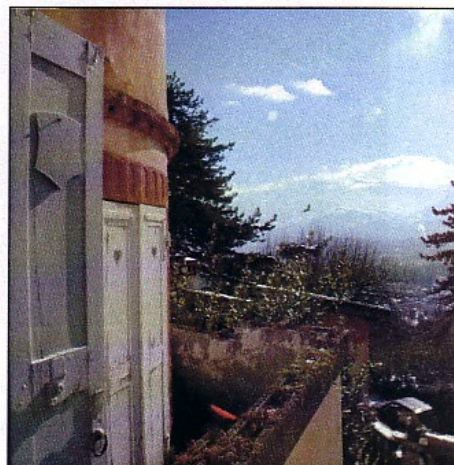
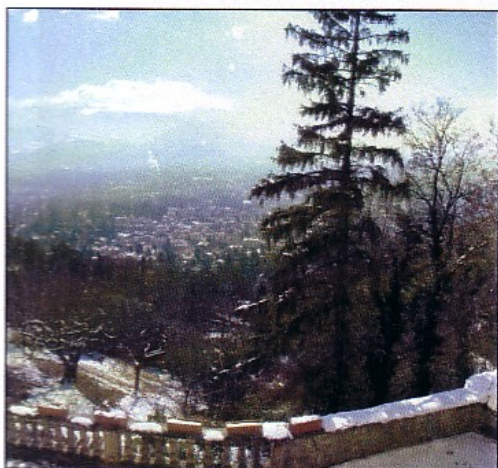
## II. SITUATION

LA TRONCHE (Isère) - En 1999 : 5 921 hab.



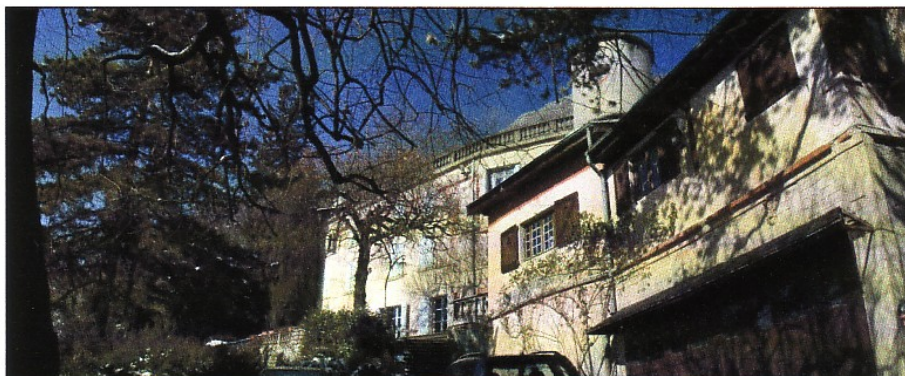
Proche banlieue Nord-est de GRENOBLE, à caractère résidentiel, constituant l'un des secteurs les plus recherchés de l'agglomération.

Les biens expertisés sont situés dans le haut de la commune, au-dessus de la Vierge Noire, situation dominante, avec vue exceptionnelle sur les massifs de Chartreuse et de Belledonne. Situation très favorable.

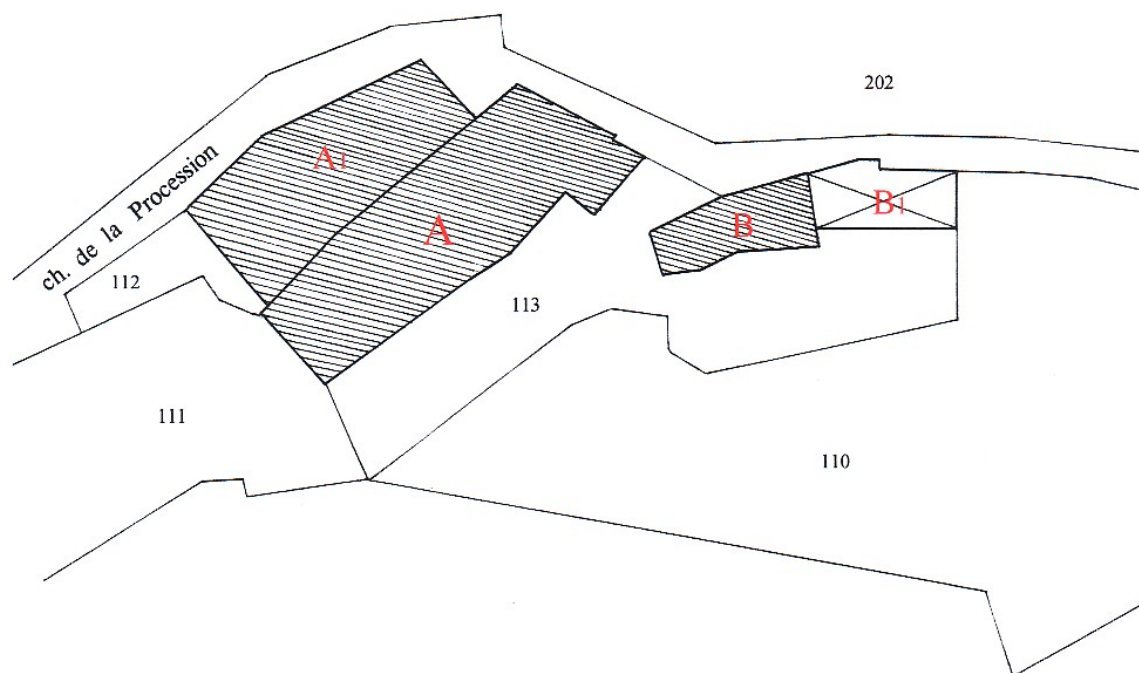


### III . DESCRIPTION

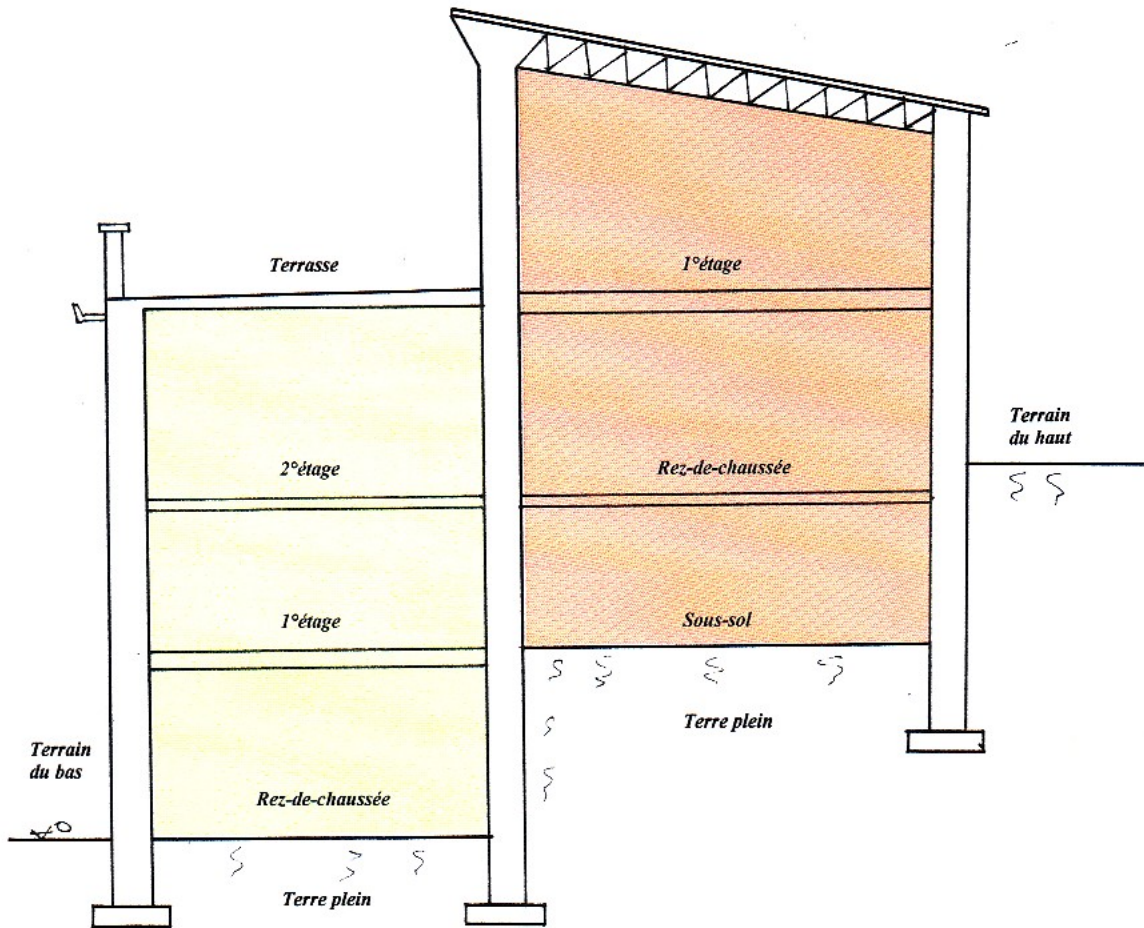
Important tènement immobilier implanté sur terrain en forte pente, exposé Sud-est.



Il comprend un bâtiment principal A, datant du 14<sup>e</sup> siècle, avec partie dépendance A<sub>1</sub> attenante et communicante, de construction plus récente, ainsi qu'un petit logement séparé B avec petit appentis B<sub>1</sub>.



## Bâtiments A et A<sub>1</sub>



-  Bâtiment A
-  Bâtiment A<sub>1</sub>

→ Distribution, surfaces

<b><u>Bâtiment A</u></b>	<u>Rez-de-chaussée :</u>	salon		
		Salle à manger		
		Hall		
		Cuisine		
		Chaufferie		
		Office		
		Total niveau	...	130 m <sup>2</sup>
	<u>1<sup>er</sup> étage :</u>	palier		
		3 chambres		
		Salle de bains		
		WC		
		Dégagement		
		Coin toilette		
	Total niveau	...	130 m <sup>2</sup>	
<u>2<sup>e</sup> étage :</u>	bureau			
	6 pièces			
	Dégagement			
	Réduit			
	Total niveau	...	130 m <sup>2</sup>	
<b><u>Ensemble :</u></b>	<b>logement de 5 pièces, cuisine et dépendances</b>			
	<b>Surface habitable</b>	...	<b>260 m<sup>2</sup></b>	
	<b>+ dépendances au 2<sup>e</sup> étage</b>	...	<b>130 m<sup>2</sup></b>	
<b><u>Bâtiment A<sub>1</sub></u></b>	<u>Sous-sol :</u>	cave à vins		
		Ancien cellier		
		Total niveau	...	120 m <sup>2</sup>
	<u>Rez-de-chaussée :</u>	remise		
		2 pièces de débarras		
		Total niveau	...	120 m <sup>2</sup>
	<u>1<sup>er</sup> étage :</u>	2 ateliers		
		Total niveau	...	115 m <sup>2</sup>
		<b>Surface utile totale</b>	...	<b>355 m<sup>2</sup></b>

<b><u>Bâtiment B</u></b>	<u>rez-de-chaussée :</u>	2 garages	...	23,50 m <sup>2</sup>
	<u>1<sup>er</sup> étage :</u>	ancienne cuisine		
		2 pièces		
		Dégagement		
	Cabinet de toilette			
	Total niveau	...	34,50 m <sup>2</sup>	
	<b>Surface utile totale</b>	...	<b>58,00 m<sup>2</sup></b>	
<b><u>Bâtiment B<sub>1</sub></u></b>		Abri	...	p.m.